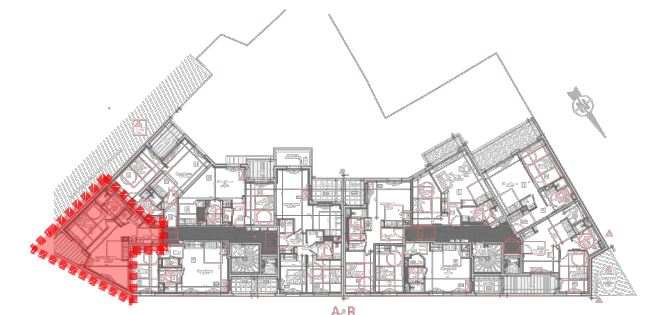




## Villa Asterias

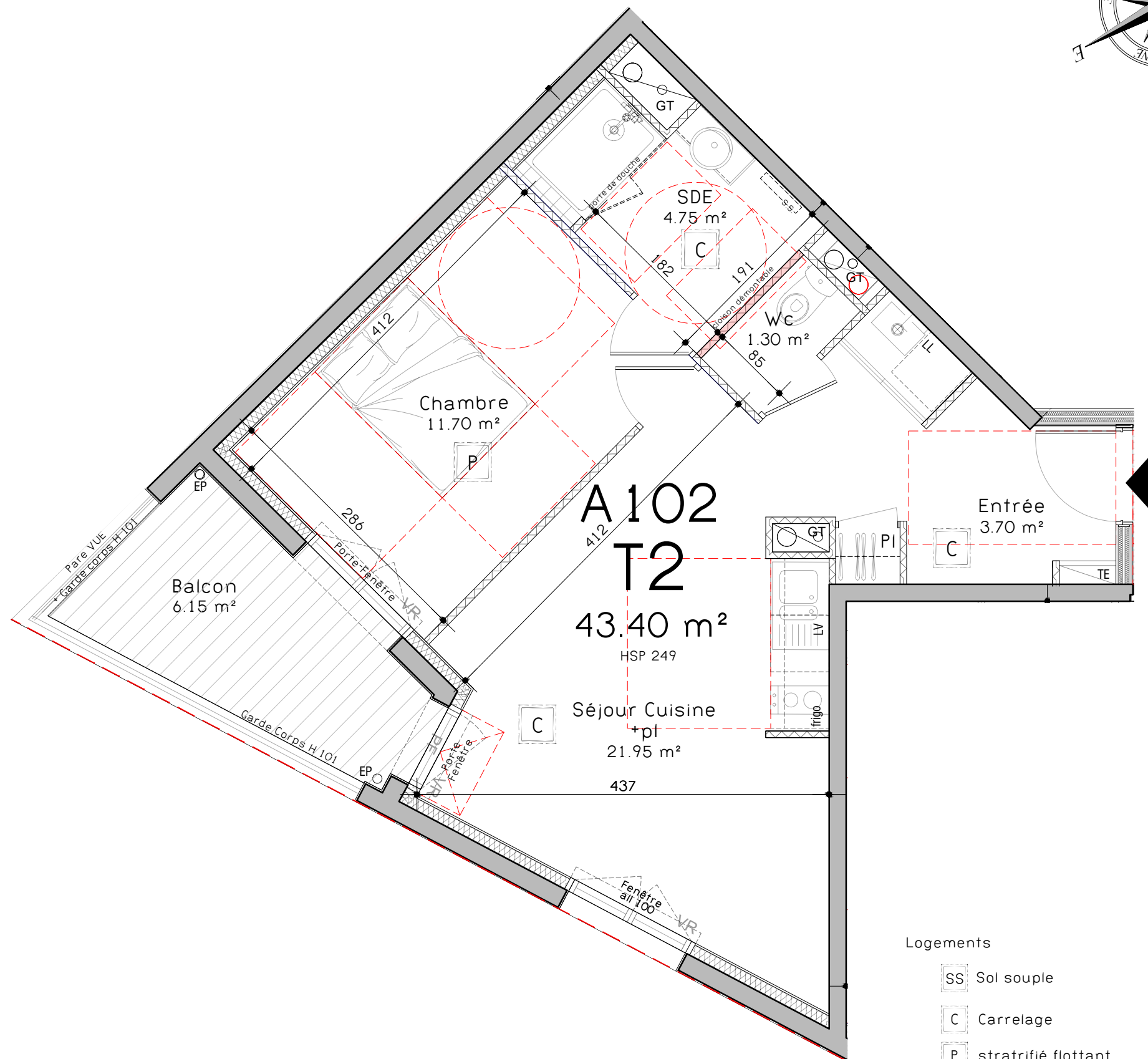
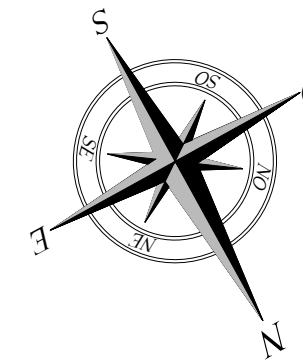
Construction de 29 logements Collectifs  
 6 / 8 Rue des Sableaux  
 44250 SAINT BREVIN LES PINS



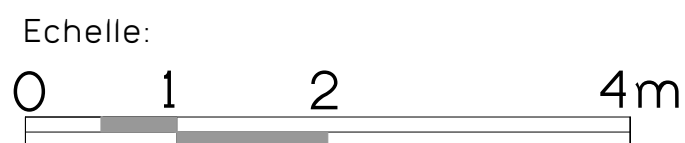
NIVEAU	TYPE	A 102
R+1	T2	

### DESIGNATION DES PIECES

	Surface Hab.
Entrée.....	03.70m <sup>2</sup>
Séjour/Cuisine.....	21.95m <sup>2</sup>
Chambre.....	11.70m <sup>2</sup>
SdE.....	04.75m <sup>2</sup>
WC.....	01.30m <sup>2</sup>
<b>SURF. HAB. TOT....</b>	<b>43.40m<sup>2</sup></b>
Balcon.....	06.15m <sup>2</sup>



- Logements
- SS Sol souple
  - C Carrelage
  - P stratifié flottant



NOTA: Le présent plan est établi sur la base du dossier de réalisation et pourra subir des adaptations dimensionnelles, techniques et d'organisation, afin de répondre aux contraintes induites par les études détaillées d'exécution. Les poutres, poteaux, soffites et faux-plafonds n'apparaissent pas systématiquement sur le présent plan. Les éléments de mobilier, meubles et plan de travail ne sont placés qu'à titre indicatif.